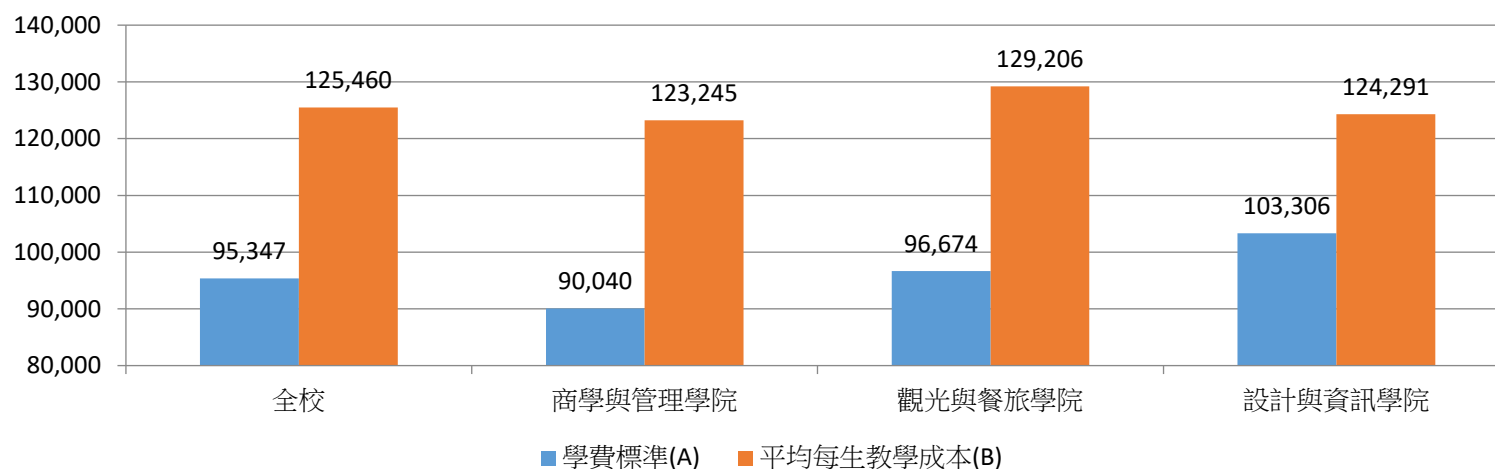


111 學年度學費標準占每生教學成本比率

學制	項目	全校	商學與管理學院	觀光與餐旅學院	設計與資訊學院
日間部(含碩士班)	學費標準(A)	95,347	90,040	96,674	103,306
	平均每生教學成本(B)	125,460	123,245	129,206	124,291
	比率(A/B*100%)	76.00%	73.06%	74.82%	83.12%
進四技、職四技、進二技、進二專	學費標準(A)	43,382	41,888	43,512	45,120
	平均每生教學成本(B)	56,457	55,460	58,143	55,931
	比率(A/B*100%)	76.84%	75.53%	74.84%	80.67%
說明：					
1.學校投入「教學成本」遠大於學生所繳交之學雜費。					

111學年度日間部各學院學費標準占每生教學成本比率



111學年度進修部各學院學費標準占每生教學成本比率

